

# 【保護者】令和5年度 学校評価アンケート結果

○ 12月に実施したアンケートでは、次の4段階による評価をお願いしました。

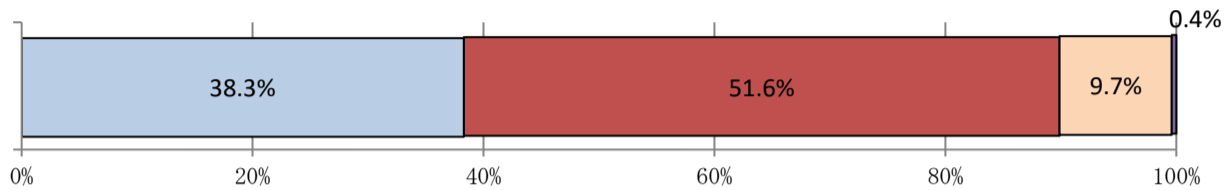
※ 回収率 76.3% (1年 80.7% 2年 80.7% 3年 67.3%)

評価4 よく当てはまる	評価3 やや当てはまる
評価2 あまり当てはまらない	評価1 まったく当てはまらない

## 1 学校の雰囲気がよく、子供は楽しく学校生活を送っている

評価4	評価3	評価2	評価1	無回答	平均評価	前年度
95	128	24	1	0	3.3	3.3

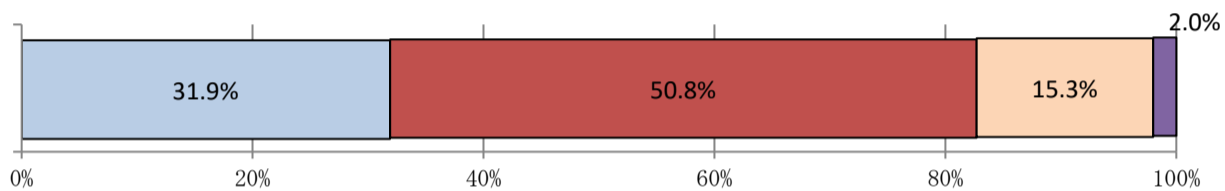
(単位：人)



## 2 多くの生徒が部活動に熱心に取り組んでいる

評価4	評価3	評価2	評価1	無回答	平均評価	前年度
79	126	38	5	0	3.1	3.1

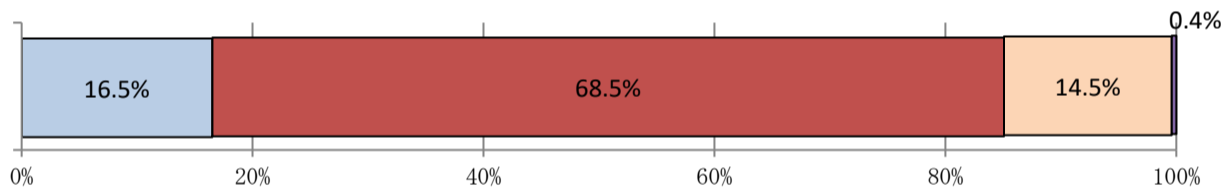
(単位：人)



## 3 学校ではわかりやすい授業が行われている

評価4	評価3	評価2	評価1	無回答	平均評価	前年度
41	170	36	1	0	3.0	3.0

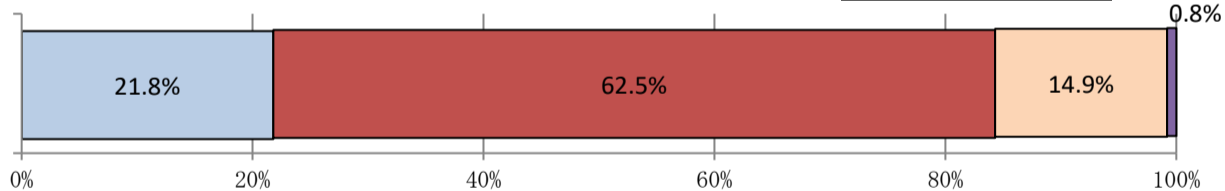
(単位：人)



## 4 進路実現のための宿題や課題は適切に与えられている

評価4	評価3	評価2	評価1	無回答	平均評価	前年度
54	155	37	2	0	3.1	3.1

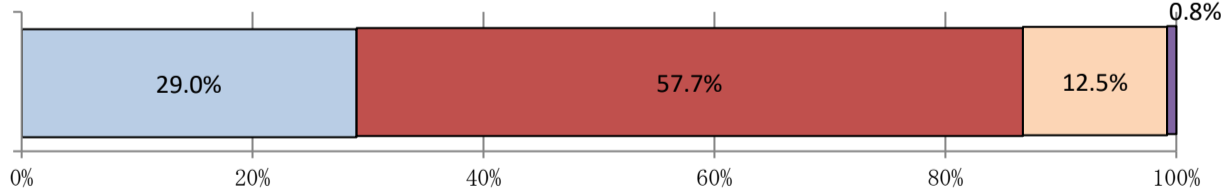
(単位：人)



## 5 進学や就職等に関する進路指導が適切に行われている

評価4	評価3	評価2	評価1	無回答	平均評価	前年度
72	143	31	2	0	3.1	3.1

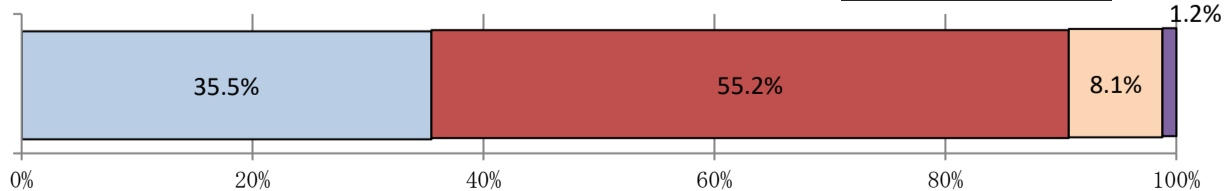
(単位：人)



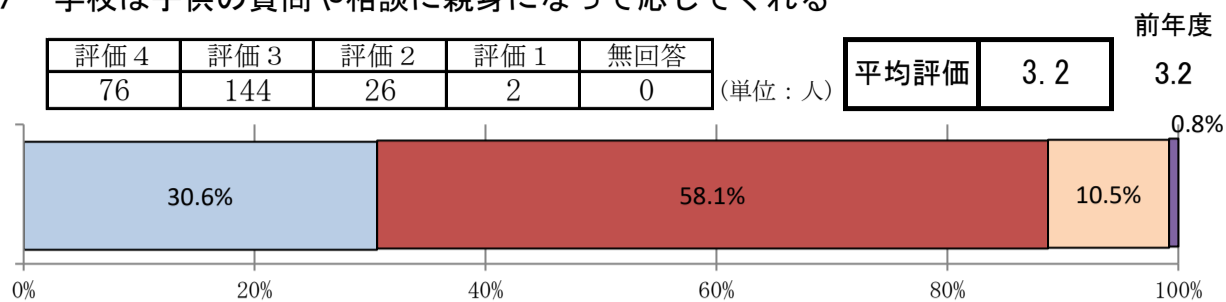
## 6 服装やルール・マナー等についての生活指導がゆきとどいている

評価4	評価3	評価2	評価1	無回答	平均評価	前年度
88	137	20	3	0	3.3	3.3

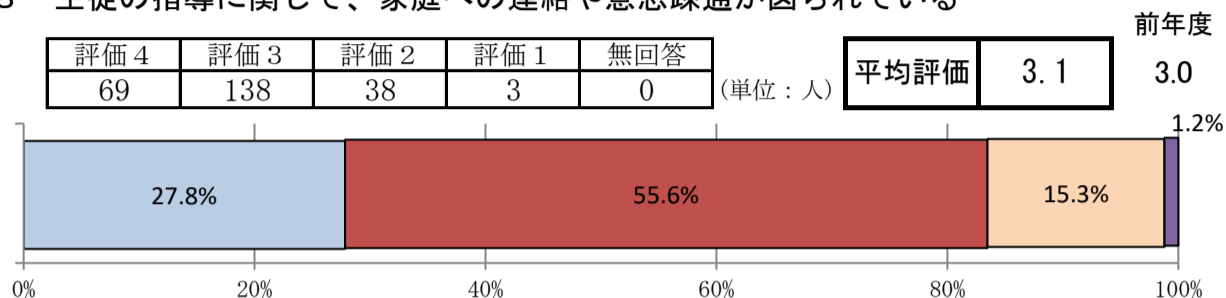
(単位：人)



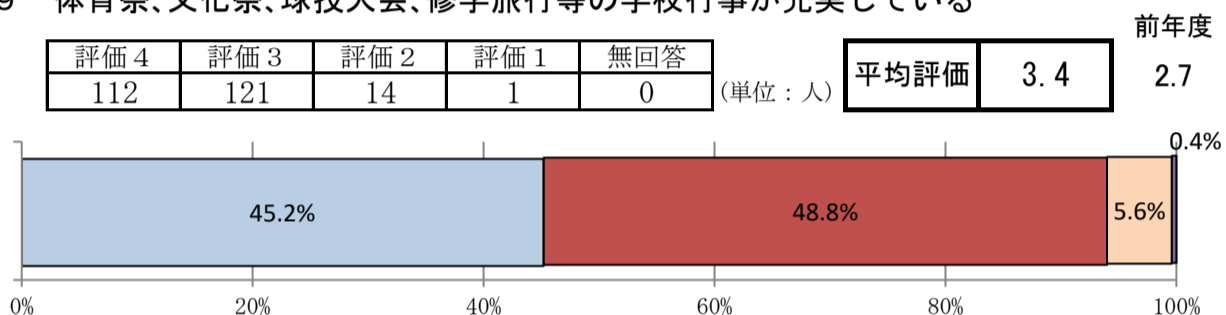
7 学校は子供の質問や相談に親身になって応じてくれる



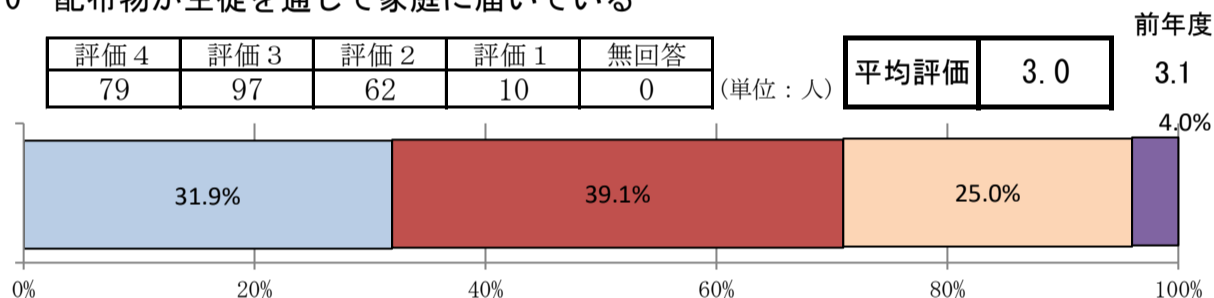
8 生徒の指導に関して、家庭への連絡や意思疎通が図られている



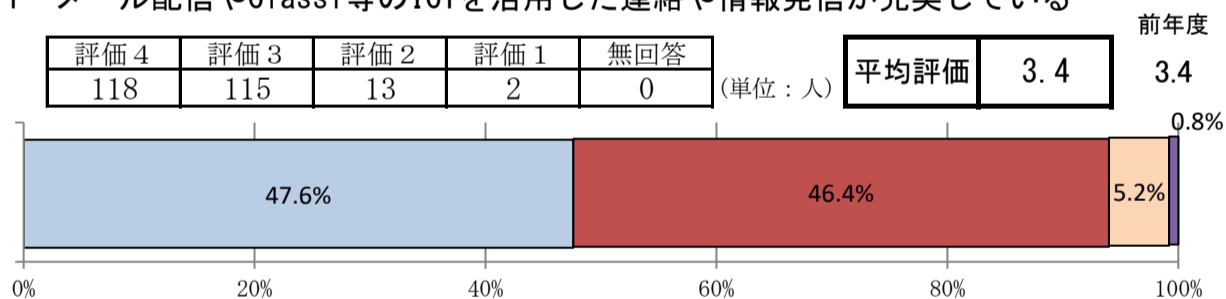
9 体育祭、文化祭、球技大会、修学旅行等の学校行事が充実している



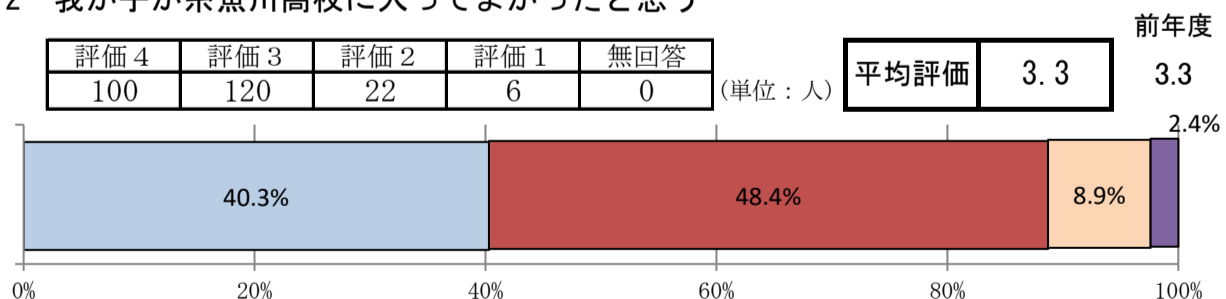
10 配布物が生徒を通じて家庭に届いている



11 メール配信やClassi等のICTを活用した連絡や情報発信が充実している



12 我が子が糸魚川高校に入ってよかったと思う



【12 我が子が糸魚川高校に入ってよかったと思う点】（別紙）

【13 学校への意見や要望】（別紙）